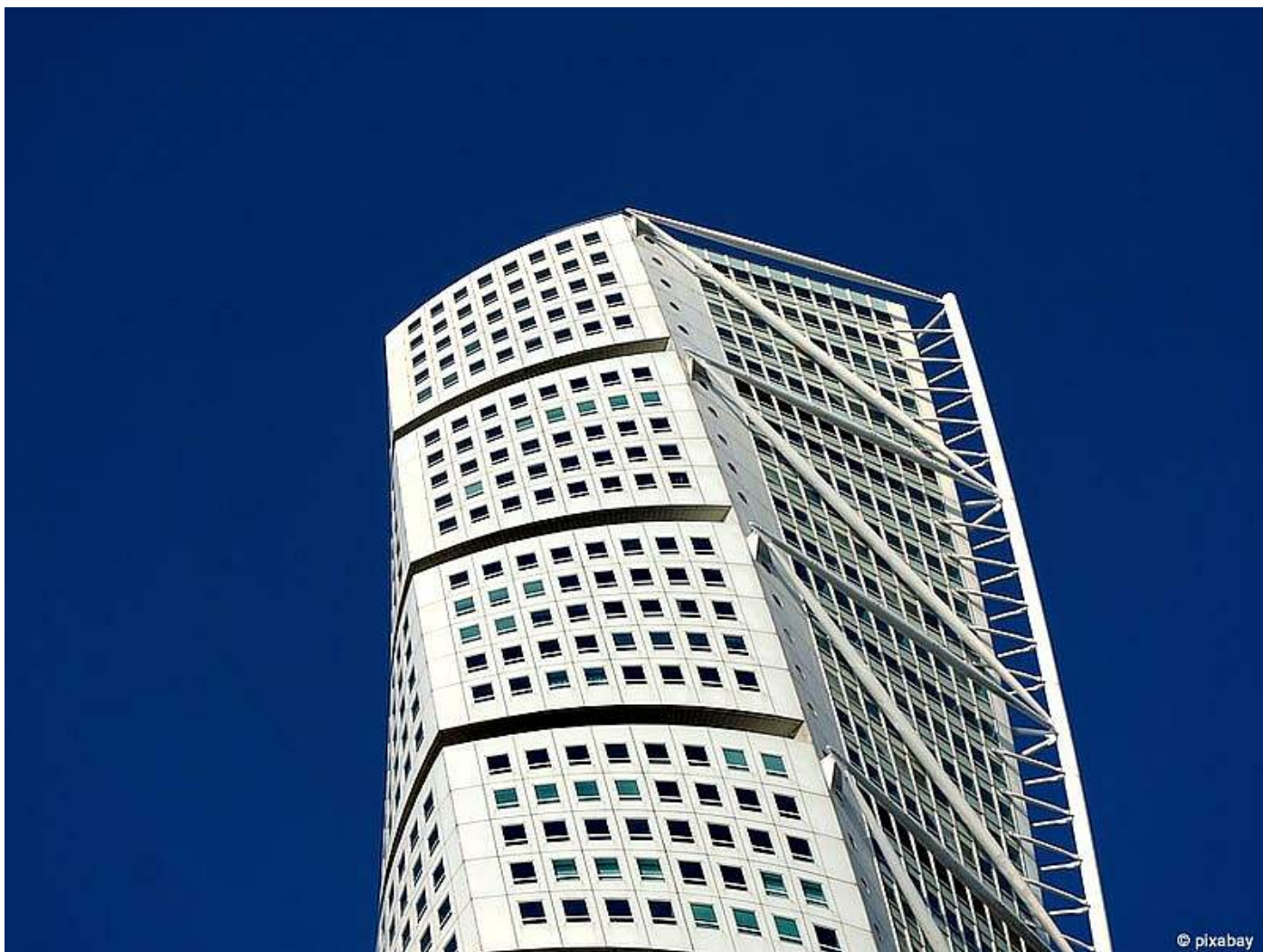


## Skandinavien & Schottland

Nordseekreuzfahrt mit MS Deutschland

Lion Tours Reise: 8911



Der Nord-Ostsee-Kanal zählt zu den meistbefahrenen künstlichen Seeschiffahrtsstraße der Welt. Diesen durchfahren Sie auf Ihrem Weg von Bremerhaven und über Cuxhaven, um nach Wismar zu gelangen. Wie wäre es mit einem Landausflug nach Lübeck? Hier verlassen Sie dann die deutsche Küste und nehmen Kurs auf das schwedische Malmö, und weiter ins königliche Kopenhagen. Vom dänischen Skagen geht es weiter in den malerischen Oslofjord, wo Sie die wunderschöne norwegische Hauptstadt erwartet. Und dann geht es durch die Nordsee in Richtung Schottland. Lassen Sie sich von den Trossachs ebenso begeistern wie von der Royal Mile. Last but not least erwartet Sie schließlich noch die malerische Grachtenstadt, bevor MS Deutschland wieder Bremerhaven erreicht.

## Reisehighlights:

- ✓ Besuch des Keukenhofs möglich
- ✓ Ausflugsmöglichkeit nach Stonehenge
- ✓ Kreuzen auf der Seine

29.04.2025 - 12.05.2025

14 Tage

Preis p.P. **ab € 2.299,-**

### Jetzt Buchen und Sparen!

Geburtstagsgeschenk: Sie können € 500,- sparen\*



## Reiseverlauf

Tag **29.04.25: Bremerhaven**  
**1** MS Deutschland erwartet Sie in Bremerhaven ca. zwischen 15-17 Uhr zur Einschiffung zu dieser Kreuzfahrt nach Skandinavien und Schottland.  
geplante Abfahrt: 18:00 Uhr

Tag **30.04.25: Cuxhaven - Nord-Ostsee-Kanal**

**2** geplante Ankunft: 07:00 Uhr / geplante Abfahrt: 12:00 Uhr  
private Erkundungen

Durchfahrt Nord-Ostsee-Kanal

Tag **01.05.25: Wismar**

**3** geplante Ankunft: 08:00 Uhr / geplante Abfahrt: 20:00 Uhr  
geplante Landausflüge: Stadtrundgang Wismar ca. € 19,- / Panoramafahrt entlang der  
Backsteingotik ca. € 55,- / Lübeck ca. € 59,- / Hansestadt Rostock und Marienkirche  
ca. € 47,- / Münster und Molli ca. € 69,-

Tag **02.05.25: Malmö / Schweden - Kopenhagen / Dänemark**

**4** geplante Ankunft: 08:00 Uhr / geplante Abfahrt: 16:00 Uhr  
geplante Landausflüge: Panoramafahrt Malmö ca. € 31,- / Malmö und Lund ca. € 41,- /  
Überlandtour nach Kopenhagen ca. € 75,-

Kreuzen im Øresund

geplante Ankunft: 19:00 Uhr

geplante Landausflüge: Abendliche Spaziergänge Historisches Roskilde und  
Wikingerschiffsmuseum ca. € 89,- / Kopenhagen zu Land und zu Wasser ca. € 79,-

Tag **03.05.25: Kopenhagen / Dänemark**

**5** geplante Abfahrt: 18:00 Uhr  
geplante Landausflüge: Panoramafahrt Kopenhagen ca. € 29,- / Königliches  
Kopenhagen ca. € 99,- / Stadtrundgang Kopenhagen ca. € 29,-

Tag **04.05.25: Skagen / Dänemark**

**6** geplante Ankunft: 08:00 Uhr / geplante Abfahrt: 18:00 Uhr  
geplante Landausflüge: Panoramafahrt Skagen und Umgebung ca. € 39,- / Rundgang  
durch das historische Skagen ca. € 49,- / Stadt Skagen mit Freizeit und Grenen ca. €  
69,-

Tag **05.05.25: Oslo / Norwegen**

**7** Kreuzen im Oslofjord

geplante Ankunft: 08:00 Uhr / geplante Abfahrt: 20:00 Uhr

geplante Landausflüge: Stadtrundgang Oslo ca. € 29,- / Panoramafahrt Oslo ca. € 39,-  
/ Stadt mit Holmenkollen und Vigelandpark ca. € 69,- / Auf den Spuren norwegischer  
Entdecker ca. € 79,-

Tag **06.05.25: Arendal / Norwegen**

**8** geplante Ankunft: 08:00 Uhr / geplante Abfahrt: 18:00 Uhr  
geplante Landausflüge: Arendal zu Fuß ca. € 29,- / Arendals Umgebung ca. € 49,-

Tag **07.05.25: auf See**  
**9**

Tag **08.05.25: Aberdeen / Schottland t)**  
**10** geplante Ankunft: 08:00 Uhr / geplante Abfahrt: 20:00 Uhr  
geplante Landausflüge: Aberdeen: Granitstadt und Altstadt ca. € 55,- / Crathes Castle mit Gärten ca. € 69,- / Pitmedden Garden ca. € 75,- / Königliches Deeside ca. € 135,-

Tag **09.05.25: Rosyth (Edinburgh) / Schottland t)**  
**11** geplante Ankunft: 08:00 Uhr / geplante Abfahrt: 20:00 Uhr  
geplante Landausflüge: Edinburgh individuell ca. € 59,- / Edinburgh und Freizeit ca. € 59,- / Trossachs ca. € 69,- / Spaziergang Royal Mile ca. € 63,- / Edinburgh Castle und Royal Mile ca. € 89,-

Tag **10.05.25: auf See**  
**12**

Tag **11.05.25: Ijmuiden (Amsterdam)**  
**13** geplante Ankunft: 08:00 Uhr / geplante Abfahrt: 14:00 Uhr  
geplante Landausflüge: Windmühlen und Volendam ca. € 49,- / Panoramafahrt Amsterdam mit Grachtenfahrt ca. € 49,- / Den Haag ca. € 39,- / Stadtrundgang Amsterdam ca. € 45,-

Tag **12.05.25: Bremerhaven**  
**14** Um ca. 09:00 Uhr endet Ihre Nordseekreuzfahrt wieder im Hafen von Bremerhaven - eindrucksvolle liegen hinter Ihnen.  
Ausschiffung ab ca. 9 Uhr, Dauer 2-3 Std. a)

## Wichtiger Hinweis

Der Tag der An- und Abreise dient lediglich der Erbringung der vertraglichen Beförderungsleistung. Änderungen der Reiseverläufe und Ausflugsprogramme bleiben vorbehalten, insbesondere wegen der besonderen Gegebenheiten der Schifffahrt, maßgeblich ist die Reisebestätigung. Diese Reise ist für Personen mit eingeschränkter Mobilität nur bedingt geeignet. Bitte beachten Sie die Angaben in der Schiffsinformation. Wir empfehlen den Abschluss einer Reiserücktrittskostenversicherung. Es gelten die Allgemeinen Geschäftsbedingungen (AGBs) des Veranstalters.

Veranstalter: Phoenix Reisen, Pfälzer Str. 14, 53111 Bonn. Fotos ©, Stand: 05.12.23

e) a) Einschiffungs- und Ausschiffungszeit unter Vorbehalt. Die endgültigen Zeiten erhalten Sie mit Ihren Reiseunterlagen ca. 3 Wochen vor Reisebeginn.

® Schiff auf Reede, Ausbooten wetterabhängig

t) tideabhängig

Einreisebestimmungen:

Deutsche Staatsbürger benötigen einen bis nach Reiseende gültigen Reisepass. Bitte beachten Sie, dass Kinder bei Reisen ins Ausland über ein eigenes Reisedokument verfügen müssen. Einträge im Reisepass der Eltern sind ungültig.

## **Information zu Zahlungsmodalitäten und Fälligkeiten**

Anzahlung: 20 % des Reisepreises (mindestens € 25,- pro Person)

Restzahlung: 20 Tage vor Reiseantritt

(nach Aushändigung des Sicherungsscheins)

Die ausführlichen Reisebedingungen finden Sie hier:

[zu den Reisebedingungen](#)

## Reise-Leistungen

- ✓ Nordseekreuzfahrt mit MS Deutschland in der gewählten Kabinen-Kategorie
- ✓ Die Leistungen von Phoenix Reisen beginnen und enden in Bremerhaven
- ✓ Ein- und Ausschiffungsgebühren, alle Hafentaxen
- ✓ Vollpension mit Menüwahl an Bord. Auf Wunsch servieren wir auch Gerichte für spezielle Diäten (Diabetiker, glutenfrei, laktosefrei etc.)
- ✓ Tischwein und Saft des Tages zu den Hauptmahlzeiten
- ✓ Frühaufsteher- und Langschläfer-Frühstück (inklusive Kaffee, Milch, Hafermilch, Sojamilch, Tee- und Saftauswahl), 11-Uhr-Bouillon, nachmittags Tee und Kaffee mit Gebäck, Mitternachts-Imbiss oder Buffet
- ✓ In ausgewählten Bars oder Ihrer Kabine servieren wir zwischen 10:00 und 24:00 Uhr Hamburger, Hot Dogs und Pizza, im 'Alten Fritz' Wiener Würstchen bzw. Schmalzbrote und Buletten
- ✓ Willkommens- und Abschiedscocktail
- ✓ Captain's Dinner mit festlichem Menü
- ✓ Spezialitäten-Restaurant ohne Zuschlag
- ✓ Bordveranstaltungen wie z.B. Kreativkurse, Sportkurse, Abendveranstaltungen u.v.m.
- ✓ Benutzung der Sport- und Wellness-Einrichtungen wie Fitness-Studio, Sauna, Dampfbäder, Swimmingpools sowie Liegen an Deck
- ✓ Fernseher in jeder Kabine mit Satellitenprogramm (Empfang abhängig vom Fahrgebiet)
- ✓ Obstkorb in der Kabine
- ✓ Bademäntel in der Kabine zur Benutzung an Bord
- ✓ Benutzung der Bordeinrichtungen
- ✓ Betreuung durch erfahrenes Phoenix-Reiseleiter- und Gastgeber-Team
- ✓ Praktische Phoenix-Tasche
- ✓ Reiseführer bzw. Länderinformationen (erhalten Sie mit den Reisedokumenten)
- ✓ Audio-Systeme bei Ausflugsteilnahme

### Nicht eingeschlossen

- An- und Abreise
- Landausflüge
- nicht genannte Mahlzeiten und Getränke, persönliche Ausgaben, Trinkgelder (ca. € 8,- p. P. / Tag), Reiseversicherungen, sonstige nicht genannte Leistungen

## Termine/Preise

### Geburtstagsrabatt:

Wenn Sie 2025 einen runden Geburtstag feiern oder in den Monaten April/Mai ein neues Lebensjahr beginnen, erhalten Sie eine Reisepreisreduzierung von € 500,-.

Für dieses Geburtstags-Angebot (gültig nur für Vollzahler) haben wir ein limitiertes Kabinenkontingent reserviert. Bitte senden Sie uns eine Kopie Ihres Personalausweises zu.

Reisetermin: 29.04.-12.05.2025

### Kabinentypen & Preise pro Person:

<b>Kat.</b>	<b>Kabinentyp</b>	<b>Deck</b>	<b>Preis p. P.</b>
B3	3-Bett innen	Steuermann	€ 1.999,-
C3	3-Bett außen	Kapitäns	€ 2.299,-
D2	2-Bett innen	Glückskabine	€ 2.399,-
E2	2-Bett innen	Steuermann	€ 2.499,-
E3	2-Bett (Z) innen	Steuermann	€ 2.499,-
F2	2-Bett innen	Admiral	€ 2.599,-
G1	2-Bett Alleinbenutzung innen	Kapitäns	€ 3.379,-
I2	2-Bett außen	Glückskabine	€ 3.199,-
K2	2-Bett außen	Steuermann	€ 3.299,-
K3	2-Bett (Z) außen	Steuermann	€ 3.299,-
K+2	2-Bett außen	Steuermann	€ 3.399,-
L1	2-Bett Alleinbenutzung außen	Steuermann	€ 4.399,-
M2	2-Bett außen	Kapitäns	€ 3.399,-
M+2	2-Bett außen	Kapitäns	€ 3.499,-
N1	2-Bett Alleinbenutzung außen	Kapitäns	€ 4.599,-
P2	2-Bett Superior, frz. Balkon	Kommodore	€ 4.799,-
P+2	2-Bett Suite, Balkon	Kommodore	€ 8.499,-
R2	2-Bett Superior, frz. Balkon	Admirals	€ 5.099,-
S2	2-Bett Junior Suite, frz. Balkon	Admirals	€ 6.499,-
T2	2-Bett Suite, frz. Balkon	Admirals	€ 7.399,-

Kat.	Kabinentyp	Deck	Preis p. P.
U2	2-Bett Suite, frz. Balkon	Admirals	€ 8.499,-
U+2	2-Bett Suite, Balkon	Admirals	€ 8.999,-
V2	2-Bett Hochzeits-Suite, Balkon	Admirals	€ 9.999,-
W2	2-Bett Eigner-Suite, Balkon	Admirals	€ 10.499,-
-	3./4. Person (Oberbett/Zusatzbett)	-	€ 1.500,-

Kinder und Jugendliche von 2-11 Jahre im Zusatzbett (Alter bei Reisebeginn) in der Kabine mit 2 Vollzahlern) € 500,- und Jugendliche im Zusatzbett von 12-19 Jahren: € 700,-

Glückskabine: Bei Buchung einer Glückskabine erhalten Sie die Kabinennummer spätestens an Bord. Die Unterbringung erfolgt in einer preislich höheren Kategorie (ab Kat. E).

### An- & Abreisemöglichkeiten:

Per Bus mit Haustürabholung zum / vom Seehafen:

Freuen Sie sich auf den "Phoenix Haustürservice" sowie die Hin- bzw. Rückfahrt in modernen Reisebussen inkl. Mittagsimbiss mit Freigetränk sowie Gepäcktransport bis zu Ihrer Kabine. Der Transfer für Gäste aus den umliegenden PLZ-Gebieten erfolgt direkt zum Hafen - ohne Mittagspause. Bei Zustieg nach der Mittagspause erhalten Sie € 15,- Bordguthaben auf Ihre Kabine. Nähere Informationen erhalten Sie mit den Reiseunterlagen.

Preis pro Person: € 139,- je Strecke

An- & Abreise mit der Bahn:

Reisen Sie stressfrei zum Einschiffungshafen. IC und ICE Züge bieten schnelle und komfortable Reisemöglichkeiten durch ganz Deutschland. Mit dem Zug zum Schiff reisen Sie zu günstigen Konditionen.

- Inklusive Sitzplatzreservierung.
- Cityticket am An- und Abreisetag inklusive.
- Gültigkeit: für Fahrten bis 100 km Entfernung zum Zielbahnhof: 1 Geltungstag; Fahrten ab 100 km Entfernung 2 Geltungstage, eine Fahrtunterbrechung auf direkter Strecke ist möglich.
- Fahrkarten sind nur in Verbindung mit einer Pauschalreise von Phoenix Reisen buchbar.
- Kinder bis 14 Jahre in Begleitung der Eltern/Großeltern reisen kostenfrei.
- Gültig in Zügen des Nah- und Fernverkehrs inkl. ICE, IC/EC sowie in Nichtbundeseigenen Eisenbahnen.
- Mindestens eine Fahrtstrecke muss per ICE oder IC/EC erfolgen. Fahrten innerhalb eines Verkehrsverbundes sind nicht möglich.
- Für die Buchung der Fahrkarte ist eine E-Mailadresse notwendig. Sie erstellen Ihr Online-Ticket selbstständig im Bereich "Mein Phoenix". Wir informieren Sie, sobald die Auswahl der Zugverbindung für Ihren Reiseternin möglich ist.

Preise pro Person:



<b>Fahrt im IC/EC/ ICE-Zug</b>	<b>2. Klasse</b>	<b>1. Klasse</b>
Hin- und Rückfahrt	€ 185,-	€ 330,-

Wir empfehlen die frühzeitige Buchung der Bahnan- und Abreise, am besten direkt bei Buchung Ihrer Kreuzfahrt. Für kurzfristige Nachbuchungen (ab 3 Wochen vor Reisebeginn) fällt eine Nachbuchungsgebühr in Höhe von € 10,- pro Buchung an. Für alle Bahnfahrten gelten die Beförderungsbedingungen der Deutschen Bahn AG. Für die rechtzeitige Ankunft am Zielbahnhof sind Sie selbst verantwortlich. Planen Sie bitte ausreichend Zeit für die Anreise ein (evtl. mit Vorübernachtung), da Phoenix Reisen für eventuelle Verspätungen oder Zugausfälle der Deutschen Bahn AG nicht haftet.

Preisänderungen vorbehalten. Stand: Nov. 23

# Landesinformation Norwegen

## **Einreisebestimmungen**

EU Staatsbürger benötigen für die Einreise nach Norwegen einen für die gesamte Dauer des Aufenthalts gültigen Personalausweis oder Reisepass. Viele norwegische Behörden und z.B. Banken erkennen den Personalausweis nicht an.

Kindereinträge im Reisepass eines Elternteils sind seit dem 26.06.2012 nicht mehr gültig. Jedes Kind benötigt ein eigenes Ausweisdokument.

Teilnehmer anderer Nationalitäten erkundigen sich bitte bei der zuständigen Botschaft über die für sie geltenden Einreisebestimmungen.

Nähere Informationen zu den Einreiseformalitäten erteilt die [Botschaft des Königreichs Norwegen](#), Rauchstr. 1, 10787 Berlin, Tel. 030-505050, Fax 030-505055.

Auch das [Auswärtige Amt](#) hält Informationen für Sie bereit.

## **Impf- und Gesundheitsbestimmungen**

Es sind keine Impfungen bei direkter Einreise aus Europa zwingend vorgeschrieben.

Das Auswärtige Amt empfiehlt grundsätzlich, die Standardimpfungen gemäß aktuellem Impfkalender des Robert-Koch-Instituts für Kinder und Erwachsene anlässlich jeder Reise zu überprüfen und zu vervollständigen.

Weiterhin verweisen wir auf allgemeine Informationen, insbesondere bei den Gesundheitsämtern, reisemedizinisch erfahrenen Ärzten, reisemedizinischen Informationsdiensten oder der Bundeszentrale für gesundheitliche Aufklärung.

## **Klima/Kleidung**

Das Klima in Norwegen ist entlang der Küste mäßig kühl und feucht, im Landesinneren trockener und sonniger. Die Winter sind lang und kalt.

Im Frühjahr und im Sommer sollte normale europäische Kleidung eingepackt werden, leichte Wollsachen ebenfalls. Regenschutz ist das ganze Jahr über erforderlich.

Von Anfang Oktober bis Ende April ist warme Kleidung und Schuhe angebracht.

## **Währung und Devisen**

Die Währungseinheit ist die Norwegische Krone (nkr).

## **Zeitverschiebung**

Kein Zeitunterschied

## **Sprache**

Norwegisch

## **Elektrizität**

220 Volt Wechselstrom; 50 Hz

## Fremdenverkehrsamt

Auch das [Fremdenverkehrsamt von Norwegen](#) erteilt gerne weitere Informationen.

Wir danken diesem - und unseren Leistungspartnern - für die Bereitstellung von Bildmaterial. Die Bildrechte obliegen diesen.

(Stand: Nov. 23 - Änderungen vorbehalten)

## Reisebuchung - Skandinavien & Schottland

Termin	Preis p.P. * ab	
29.04.2025 - 12.05.2025	€ 2.299,00	<a href="#">Buchen</a>

Lion Tours Sabine Stegmann GmbH  
Mühlgasse 2  
D-63828 Kleinkahl

Handelsregister: HRB 8188  
Registergericht: Aschaffenburg

Vertreten durch:  
Geschäftsführerin Sabine Stegmann

Telefon: +49 (0)6024 - 638 915 9

E-Mail: [post@lion-tours.de](mailto:post@lion-tours.de)

Umsatzsteuer-Identifikationsnummer gemäß § 27 a Umsatzsteuergesetz:  
DE218710266