

Allgäu Sternradtour

Radreise in Deutschland

Lion Tours Reise: 7793



Charmante Voralpenregion, traumhafte Seen, auf den Spuren des Märchenkönigs Ludwig... willkommen vor den Toren Schloss Neuschwansteins im zauberhaften Allgäu auf dieser Sternradtour! Die weltbekannten Schlösser des bayerischen Märchenkönigs Ludwig liegen genauso auf Ihrem Weg wie urige Käsereien und ehemals wehrhafte Burganlagen. Sie unternehmen Tagesausflüge per Rad zum Forggensee, statten dem Hohenschwangau einen Besuch ab, und sehen sicherlich auch Allgäuer Kühe. Während dieser Sternradtour wohnen Sie im Boutique Hotel Dreimäderlhaus 3***s, das idyllisch direkt am Weißensee liegt.

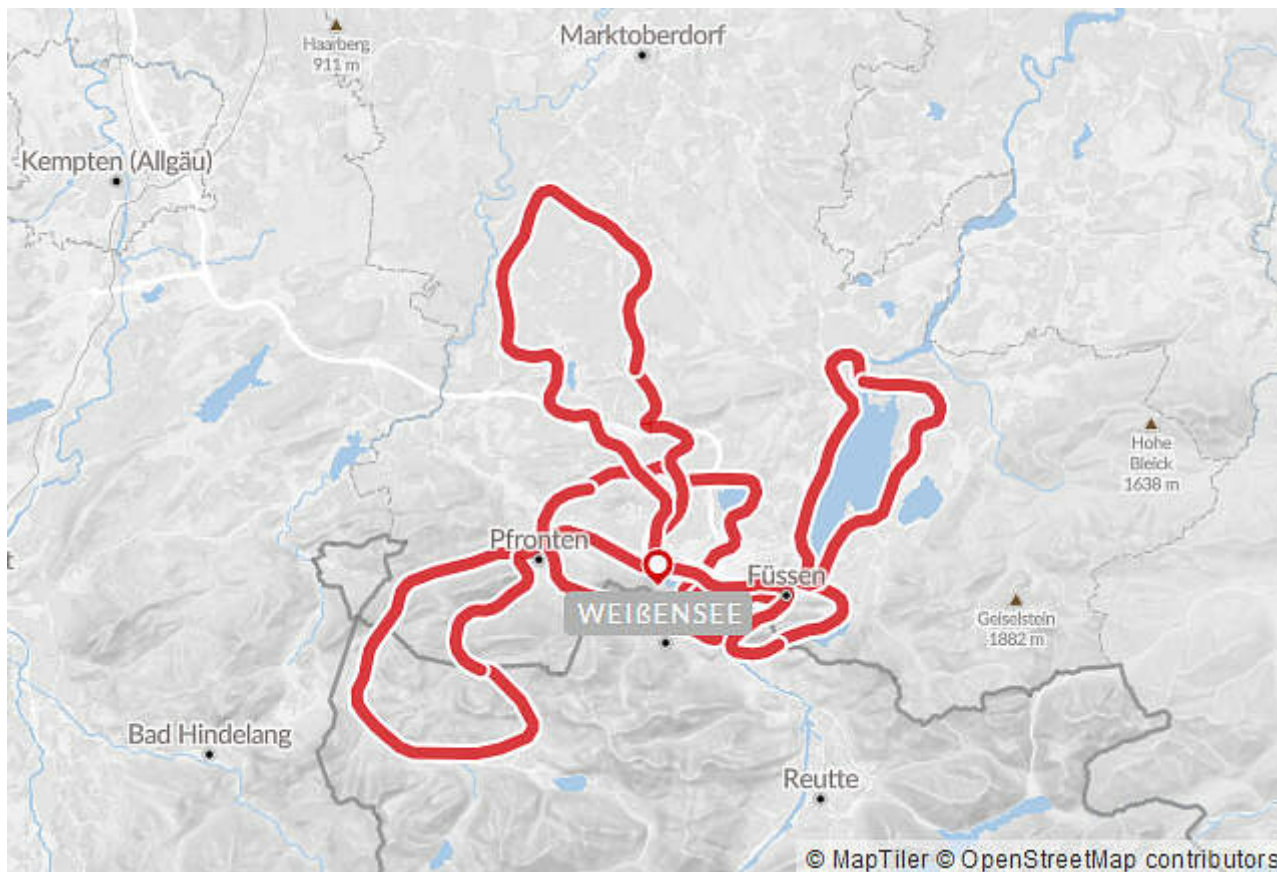
Reisehighlights:

- ✓ anspruchsvollere Radtour ab/an Lindau
- ✓ auf gut ausgebauten Radwegen durch das Voralpenland
- ✓ Schloss Neuschwanstein
- ✓ Tourencharakter: mittel

Apr 25 - Okt 25

7 Tage

Preis p.P. **ab € 839,-**



Reiseverlauf

- Tag **Samstag: Weißensee**
- 1** Individuelle Anreise zum Weißensee. Ihr Boutique Hotel Dreimäderlhaus 3***s liegt idyllisch direkt am Weißensee in Füssen. Das Hotel verfügt über 13 Zimmer, hierbei sind die Comfort Zimmer zur Seeseite gelegen, die Standard Zimmer befinden sich im seitlichen Bereich oder sind zur Straße gelegen.
- Tag **Sonntag: Rund um den Forggensee, ca. 50 km**
- 2** Heute steht Bayerns fünftgrößter See auf dem Programm. Mit Logenblick auf die umliegenden Berge radeln Sie gemütlich entlang des Forggensees. Den schönsten Bergblick genießen Sie am Panoramastadel kurz vor dem Illasbergsee. Immer wieder bieten sich schöne Bademöglichkeiten an. Besonders idyllisch ist jene am Hegratsrieder See, bevor Sie über Füssen wieder zurück ins Quartier radeln.
- Tag **Montag: Rundtour durch die Alpentäler, ca. 50 km**
- 3**

Wild-romantisch radeln Sie heute durch die Allgäuer Voralpentäler. Zunächst geht es nach Pfronten im Allgäu und von dort über Wirtschafts- und Forstwege ins schöne Vilstal. Legen Sie eine Pause ein (Juni bis September) an der Kalbelehof Alpe und gönnen Sie sich eine Brotzeit mit einem einmaligen Ausblick in das wunderschönen Vilstal. Sicherlich sehen Sie hier auch die frei umherlaufenden Allgäuer Kühe. Weiter geht es dann ins Tannheimer Tal. Zwischen den schroffen Spitzen der Allgäuer Alpen spannt sich idyllisch der blaue Himmel über das Hochtal. Eine gemütlich lange Abfahrt bringt Sie anschließend durchs Engetal und Achtal zurück nach Pfronten und an den Weißensee.

Tag

Schlösser Neuschwanstein / Hohenschwangau, ca. 35 km

4

Entlang des Weißensees geht es per Rad zum Alatzsee, bevor Sie dem Faulenbach nach Füssen mit seiner faszinierenden Altstadt folgen. Jetzt radeln Sie auf den Spuren des bayerischen Märchenkönigs direkt zum weltberühmten Schloss Neuschwanstein. Dieses thront auf einem Felsvorsprung über dem Tal und zählt zu den meistbesuchten Schlössern und Burgen Europas! Nicht minder beeindruckend wirkt auch das nahe liegende Schloss Hohenschwangau.

(eigene frühzeitige Internetreservierung erforderlich!)

Tag

Mittwoch: Emmentaler Radweg, ca. 30-55 km

5

Kennen Sie den Emmentaler Käse? Das Allgäu ist weltbekannt für seine köstlichen Käsespezialitäten. Entdecken Sie auf Ihrem heutigen Radausflug gleich 5 kleine Käsereien, die noch auf traditioneller Art und Weise den Allgäuer Emmentaler und Bergkäse erzeugen. Wie im Bilderbuch radeln Sie heute vorbei an Kuhweiden und durch etliche Bauernweiler. Lohnenswert ist es, eine Pause in Seeg an der sehenswerten Rokokokirche St. Ulrich einzulegen. Hier können Sie dieses kleine Kunstjuwel bewundern. Neben all dieser Kulinarik und Kultur warten auch wieder schöne Badeplätze auf Ihrem Radweg auf Sie.

Tag

Donnerstag: Burgen Runde, ca. 50 km

6

Schwungvoll geht es heute per Rad zum Hopfensee, wo 100 Meter oberhalb des Sees die Ruine der Burg Hopfen liegt. Sie ist die älteste Steinburg im Allgäu und stammt aus dem 11. Jh.! Die Aussicht von der Burg über den Hopfensee und bis in die Ammergauer Alpen hinein ist grandios. Die nächsten Höhepunkte bilden Schloss zu Hopferau und die Wallfahrtskirche Mariahilf. Deutschlands höchstgelegene Burganlage, die Burgruine Falkenstein, fest im Blick radeln Sie durch das Vilstal vorbei an der Burgruine Vilsegg. Direkt über den früher vielbereisten Handelsweg, Via Claudia Augusta, der am Nordrand des Vilstals entlanglief, entstand auf einem steilen Felsen um 1225 die Burg Vilsegg, die Ihren Besitzern damals beträchtliche Einnahmen durch Zölle und Geleitrechte einbrachte. Auf dem Lech-Radweg radeln Sie anschließend zurück nach Füssen und zum Hotel am Weißensee.

Tag

Freitag: Weißensee

7

Nach dem Frühstück endet Ihre Sternradtour Allgäu leider schon. Nach dem Frühstück heißt es Abschied nehmen.

Kondition & Streckeninformation:

Länge: ca. 215 - 240 km

Etappenlänge: zwischen 30 und 55 km, Ø 43 km

Tourencharakter: mittel

Wegbeschaffenheit: Es erwartet Sie das Voralpenland mit einer leicht hügeligen Streckenführung. Täglich sind kleinere Steigungen zu radeln, mit kurzzeitigen steileren Anstiegen. Sie radeln überwiegend auf Radwegen und Wirtschaftswegen, meist asphaltiert oder auf gut befahrbare Naturwege, kürzere Abschnitte auch mal auf grobem Schotter.

Anreise- & Parkinformation:

per PKW: Das Hotel verfügt über kostenlose Parkplätze. Diese sind nicht vorab reservierbar.

per Bahn: Bahnhof Füssen

Leihräder (inkl. Leihradversicherung):

- 21-Gang Herrenrad, Kettenschaltung mit Freilauf
- 21/24-Gang Unisex-Rad, Kettenschaltung mit Freilauf
- 8-Gang Unisex Elektrorad, Nabenschaltung mit Freilauf

Bitte geben Sie bei Buchung der Mieträder im Feld "Bemerkung" Ihre Körpergröße an.

Wichtiger Hinweis:

Der Tag der An- und Abreise dient lediglich der Erbringung der vertraglichen Beförderungsleistung. Programmänderungen aus sachlichen Gründen vorbehalten, maßgeblich ist die Reisebestätigung. Diese Reise ist für Personen mit eingeschränkter Mobilität nicht geeignet. Wir empfehlen den Abschluss einer Reiserücktrittskostenversicherung. Es gelten die Allgemeinen Geschäftsbedingungen (AGBs) des Veranstalters. Veranstalter: Eurobike GmbH, Mühlstr. 20, A-5162 Obertrum. Fotos: ©, Stand: 16.09.24

Information zu Zahlungsmodalitäten und Fälligkeiten

Anzahlung: 20 % des Reisepreises

Restzahlung: 20 Tage vor Reiseantritt (nach Aushändigung des Sicherungsscheins)

Bei Buchung ab 20 Tagen vor Reisebeginn ist der komplette Reisepreis sofort fällig.

Die ausführlichen Reisebedingungen finden Sie hier:

[Zu den Reisebedingungen](#)

Reise-Leistungen

- ✓ 6 Übernachtungen im Boutique Hotel Dreimäderlhaus 3***s am Weißensee, Grundpreis Zimmer zur Straße
- ✓ 6 x vegetarisch-veganes Frühstück
- ✓ 1 Allgäuer Brotzeit
- ✓ bestens ausgearbeitete Routenführung
- ✓ ausführliche Reiseunterlagen (1x pro Zimmer)
- ✓ Service-Hotline
- ✓ Navigations-App oder GPS-Daten

Nicht eingeschlossen

- An- und Abreise
- Aufpreis für Zimmer zur Seeseite oder seitlichen Seestraße
- Mietrad (21-Gang Unisexrad) € 99,-
- Mietrad Elektrorad Freilauf € 269,-
- (Leihräder inkl. Leihradversicherung)
- Kurtaxe, soweit fällig
- nicht genannte Mahlzeiten und Getränke, Trinkgelder, persönliche Ausgaben, Eintrittsgebühren, Reiseversicherungen, sonstige nicht genannte Leistungen

Termine/Preise

Saison A: 12.04.-18.04.25 / 27.09.-05.10.25

Saison B: 19.04.-16.05.25 / 13.09.-26.09.25

Saison C: 17.05.-12.09.25

Anreise jeden Samstag - weitere Anreisetage auf Anfrage möglich.

Zimmertypen & Preise pro Person:

Zimmertyp	Saison A	Saison B	Saison C
Doppelzimmer Landseite	€ 839,-	€ 899,-	€ 949,-
Doppelzimmer Seeseite	€ 999,-	€ 1.069,-	€ 1.129,-
Einzelzimmer Landseite	€ 1.408,-	€ 1.468,-	€ 1.518,-

Landesinformation Deutschland

In der Regel benötigen Sie auch bei den innerdeutschen Reisen oder Flusskreuzfahrten einen gültigen Personalausweis oder Reisepass.

Kindereinträge im Reisepass eines Elternteils sind seit dem 26.06.2012 nicht mehr gültig. Jedes Kind benötigt ein eigenes Ausweisdokument.

Wir bedanken uns bei den Fremdenverkehrsämtern und - unseren Leistungspartnern - für die Bereitstellung des Bildmaterials. Fotos: Fremdenverkehrsämter. Die Bildrechte obliegen diesen.

Einige Links als Auszug zu den einzelnen Regionen und Städten:

[Deutsche Zentrale für Tourismus in Frankfurt](#)

<http://www.koelntourismus.de>

<http://www.mecklenburgische-seenplatte.de>

<https://tourismus.nuernberg.de>

Reisebuchung - Allgäu Sternradtour

Termin	Preis p.P. * ab	
19.04.2025 - 25.04.2025	€ 899,00	Buchen
26.04.2025 - 02.05.2025	€ 899,00	Buchen
03.05.2025 - 09.05.2025	€ 899,00	Buchen
10.05.2025 - 16.05.2025	€ 899,00	Buchen
17.05.2025 - 23.05.2025	€ 949,00	Buchen
24.05.2025 - 30.05.2025	€ 949,00	Buchen
31.05.2025 - 06.06.2025	€ 949,00	Buchen
07.06.2025 - 13.06.2025	€ 949,00	Buchen
14.06.2025 - 20.06.2025	€ 949,00	Buchen
21.06.2025 - 27.06.2025	€ 949,00	Buchen
28.06.2025 - 04.07.2025	€ 949,00	Buchen
05.07.2025 - 11.07.2025	€ 949,00	Buchen

Termin	Preis p.P. * ab	
12.07.2025 - 18.07.2025	€ 949,00	Buchen
19.07.2025 - 25.07.2025	€ 949,00	Buchen
26.07.2025 - 01.08.2025	€ 949,00	Buchen
02.08.2025 - 08.08.2025	€ 949,00	Buchen
09.08.2025 - 15.08.2025	€ 949,00	Buchen
16.08.2025 - 22.08.2025	€ 949,00	Buchen
23.08.2025 - 29.08.2025	€ 949,00	Buchen
30.08.2025 - 05.09.2025	€ 949,00	Buchen
06.09.2025 - 12.09.2025	€ 949,00	Buchen
13.09.2025 - 19.09.2025	€ 899,00	Buchen
20.09.2025 - 26.09.2025	€ 899,00	Buchen
27.09.2025 - 03.10.2025	€ 839,00	Buchen
04.10.2025 - 10.10.2025	€ 839,00	Buchen

Lion Tours Sabine Stegmann GmbH
Mühlgasse 2
D-63828 Kleinkahl

Handelsregister: HRB 8188
Registergericht: Aschaffenburg

Vertreten durch:
Geschäftsführerin Sabine Stegmann

Telefon: +49 (0)6024 - 638 915 9
E-Mail: post@lion-tours.de

Umsatzsteuer-Identifikationsnummer gemäß § 27 a Umsatzsteuergesetz:
DE218710266

