

Lissabon und Madeira

Rundreise nach Portugal

Lion Tours Reise: 6354



Der erste Teil dieser wunderbaren Reisekombination ist Lissabon gewidmet. Erkunden Sie die Hauptstadt Portugals mit ihrer verwinkelten Altstadt und ihren unzähligen Sehenswürdigkeiten. Zudem ist die Stadt der berühmten alten Seefahrer herrlich am Tejo und auf sieben Hügeln gelegen. Fahren Sie mit der nostalgischen Straßenbahnlinie 28 durch die steilen Gassen der Altstadt. Nach Ihrer Erkundung geht es per Flug nach Madeira. Madeira besticht durch einen einzigartigen Charme. Schnuppern Sie den Duft von Hyazinthen und Strelitzien auf dem Blumenmarkt in Funchal und lassen Sie den Blick vom 622 m hoch gelegenen Aussichtspunkt Miradouro da Portela schweifen.

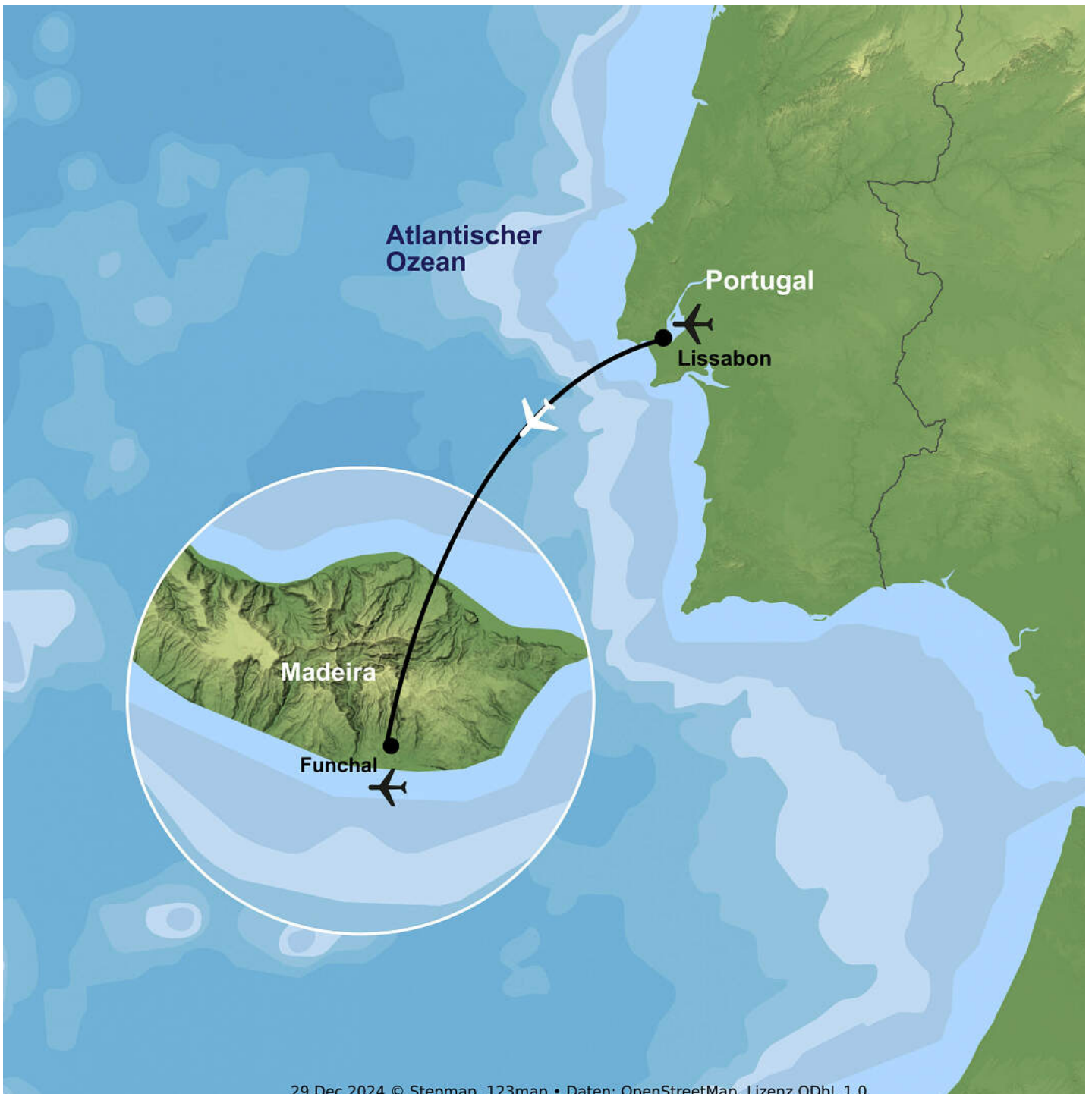
Reisehighlights:

- ✓ Stadtrundgang in Lissabon
- ✓ Wanderung Levada Light auf Madeira
- ✓ 4 Sterne Hotel auf Madeira

Aug 25 - Okt 25

11 Tage

Preis p.P. **ab € 2.079,-**



Reiseverlauf

- Tag **Montag: Frankfurt - Lissabon**
- 1** Flug von Frankfurt nach Lissabon. Abholung durch einen englischsprachigen Fahrer und Transfer zu Ihrem Hotel.
geplantes Hotel: Hotel America Diamonds o. ä.
- Tag **Dienstag: Lissabon: halbtägige Stadtrundgang**
- 2** Heute erkunden Sie die Hauptstadt Lissabons auf einem halbtägigen Stadtrundgang. Sie beginnen auf der "Baixa Pombalina", die nach dem Erdbeben von 1755 vom Marquis von Pombal wieder aufgebaut wurde. Der Handelsplatz mit seinem großen Triumphbogen ist einer der schönsten Plätze Europas. Anschließend geht es weiter zum Chiado, einem traditionellen Einkaufsviertel mit einer Mischung aus alten und modernen Geschäften. Der Nachmittag steht Ihnen nochmals für eigene Erkundungen zur freien Verfügung. Wie wäre es mit einer Fahrt mit der berühmten Straßenbahn Nr. 28?
- Tag **Mittwoch: Lissabon - Tag zur freien Verfügung**
- 3** Dieser Tag steht Ihnen für eigene Erkundungen der Stadt nochmals zur freien Verfügung. Haben Sie vielleicht Lust, das Expo-Gelände Parque das Nações zu erkunden?
- Tag **Donnerstag: Lissabon - Funchal / Madeira**
- 4** Transfer zum Flughafen und Weiterflug nach Madeira (Flugzeit ca. 1,5 Stunden). Transfer zum Hotel.
geplantes Hotel: Hotel Madeira Panoramico o. ä.

- Tag **Freitag: Funchal - Tag zur freien Verfügung**
5 Heute können Sie ganz nach Lust und Laune Funchal - die Hauptstadt Madeiras - erkunden. Lohnenswert ist ein Besuch des Blumenmarktes.
- Tag **Samstag: Ausflug Inseltour Madeira Ost (ca. 150 km)**
6 Mehr kann man an einem Tag wahrscheinlich gar nicht sehen. Auf Ihrem ganztägigen Ausflug geht es über Monte und den 1.412 m hohen Poiso-Pass. Von dort aus fahren Sie über das zentrale Bergland zum 1.810 m hohen Pico do Arieiro. In Ribeiro Frio legen Sie einen kurzen Halt ein, ehe Sie weiter nach Santana fahren. Dieses Dorf fasziniert mit seinen bunt bemalten strohgedeckten Häuschen, die so typisch für das alte Madeira sind und als Wahrzeichen der Insel dienen. Nach dem inkludierten Mittagessen setzen Sie Ihre Besichtigungstour fort und es geht über Faial nach Porto da Cruz. Die Fahrt über den Portela-Pass führt Sie zum östlichen Kap Madeiras, dem Ponta de Sao Lourenco und zur ehemaligen Walfängerstation Canical. Anschließend erreichen Sie Maccio und fahren zurück nach Funchal.
- Tag **Sonntag: Ausflug halbtägige Levada Wanderung Light**
7 An diesem Tag erkunden Sie Madeira leicht sportlich aktiv. Die reine Gehzeit dieser Wanderung Levada light beträgt ca. 5 Std. und hat einen leichten Schwierigkeitsgrad - es handelt sich vielmehr um einen Spaziergang für Naturliebhaber (ca. 9 km, Wanderzeit ca. 2,5 Stunden, Schwierigkeitsgrad: leicht). Die Levadas, die so typisch für Madeira sind, sind die ehemaligen Bewässerungskanäle der Insel. Sie wandern durch Waldgebiete mit Lorbeer und Eukalyptus, Baumheide und Kiefern. Schnuppern Sie den Duft und lassen Sie sich von der herrlichen Landschaft begeistern.
- Tag **Montag-Mittwoch: Funchal - Tage zur freien Verfügung**
8-10 Diese Tage stehen Ihnen nochmals zur freien Verfügung. Optional besteht die Möglichkeit an Tag 9 eine ca. 3,5-stündige Wanderung zu buchen. Die Wanderung beginnt bereits auf ca. 1.300 m mit einem Abstieg von ca. 30 Minuten zum Forsthaus Rabacal (Wanderung Rabacal, Ausflugsdauer ca. 6 Std., Schwindelfreiheit gefordert, € 40,- p. P.).
- Tag **Donnerstag: Rückflug nach Frankfurt**
11 Transfer zum Flughafen und Rückflug via Lissabon nach Frankfurt.

Programminformation:

Je nach Anzahl der Teilnehmer sind Englisch- oder mehrsprachige Reiseführungen möglich. Für die Wanderung ist festes Schuhwerk empfehlenswert. Wetterbedingte Änderungen der Wanderrouten vor Ort sind möglich. In diesem Fall erfragen Sie bitte Details zum Schwierigkeitsgrad der Wanderung und zur nötigen Ausrüstung vor Ort.
Der Transfer in Lissabon erfolgt in Begleitung eines englischsprachigen Fahrers.

Wichtiger Hinweis:

Der Tag der An- und Abreise dient lediglich der Erbringung der vertraglichen Beförderungsleistung. Programmänderungen aus sachlichen Gründen vorbehalten, maßgeblich ist die Reisebestätigung. Vor Ort buchbare Ausflüge werden durch unsere Reiseleitung nur vermittelt. Hotel- und Freizeiteinrichtungen teilweise gegen Gebühr. Diese Reise ist für Personen mit eingeschränkter Mobilität nicht geeignet. Wir empfehlen den Abschluss einer Reiserücktrittskostenversicherung. Es gelten die Allgemeinen Geschäftsbedingungen (AGBs) des Veranstalters. Veranstalter: Berge & Meer Touristik GmbH, Andreestr. 27, 56578 Rengsdorf. Fotos ©, Stand: 23.01.24

Mindestbeteiligung: garantierte Durchführung

Information zu Zahlungsmodalitäten und Fälligkeiten

Anzahlung: 25 % des Reisepreises (mind. € 25,- p.P.)

Restzahlung: bis spätestens 30 Tage vor Reiseantritt (nach Aushändigung des Sicherheitsscheins)

Die ausführlichen Reisebedingungen finden Sie hier:

[zu den Reisebedingungen](#)

Reise-Leistungen

- ✓ Linienflug mit TAP Portugal (oder gleichwertig) ab/an Frankfurt nach Lissabon in der Touristenklasse
- ✓ Linienflug mit der TAP Portugal (oder gleichwertig) von Lissabon nach Madeira und von dort aus über Lissabon zurück in der Touristenklasse
- ✓ Flughafensteuern und Sicherheitsgebühren
- ✓ Zug zum Flug 2. Klasse inkl. ICE-Nutzung
- ✓ Transfers und Ausflüge im klimatisierten Reisebus gemäß Reiseverlauf
- ✓ 3 Übernachtungen 3-Sterne Hotel America Diamonds in Lissabon (Landeskat.)
- ✓ 3 x Frühstück in Lissabon
- ✓ 7 Übernachtungen im 4-Sterne-Hotel Madeira Panoramico (Landeskat.), Zimmer Landseite
- ✓ 7 x Halbpension auf Madeira
- ✓ halbtägiger Stadtrundgang Lissabon
- ✓ Ganztagsausflug Inseltour Madeira Ost inklusive Mittagessen
- ✓ halbtägige Wanderung Levada Light
- ✓ Transfers (englischsprachig) und Ausflüge im klimatisierten Reisebus gemäß Reiseverlauf
- ✓ Englischsprachiger telefonischer Ansprechpartner während der Geschäftszeiten (Montag - Freitag 09.00 - 18.00 Uhr)
- ✓ Willkommensgetränk bei Anreise in Lissabon
- ✓ 1 Reiseführer pro Zimmer (eBook)

Nicht eingeschlossen

- Flüge ab/an Düsseldorf oder München auf Anfrage möglich
- Aufpreis Doppelzimmer mit Meerblick auf Madeira ab ca. € 100,- p.P.
- Wanderung "Levada do Rei" € 50,-
- Lissabon City Tax ca. 2,- p. P. / Tag (vor Ort zahlbar)
- Touristensteuer Madeira (vor Ort zu zahlen) ca. € 2,- p. P. / Tag (vor Ort zahlbar)
- nicht genannte Mahlzeiten und Getränke, Trinkgelder, persönliche Ausgaben, Reiseversicherungen, sonstige nicht genannte Leistungen

Termine/Preise

Preise pro Person im Doppelzimmer:

Saison	Termine	Preis p. P.
B	29.09.25 06.10.25	€ 2.079,-
C	01.09.25 08.09.25 15.09.25 22.09.25	€ 2.129,-
D	04.08.25 11.08.25 18.08.25 25.08.25	€ 2.179,-

Einzelzimmerzuschlag: ab + € 650,-

Einreisebestimmungen

EU Staatsbürger benötigen für die Einreise nach Portugal einen noch gültigen oder seit höchstens einem Jahr ungültig gewordenen Personalausweis oder Reisepass.

Kindereinträge im Reisepass eines Elternteils sind seit dem 26.06.2012 nicht mehr gültig. Jedes Kind benötigt ein eigenes Ausweisdokument.

Teilnehmer anderer Nationalitäten erkundigen sich bitte bei der zuständigen Botschaft über die für sie geltenden Einreisebestimmungen.

Nähere Informationen zu den Einreiseformalitäten erteilt die Botschaft der Portugiesischen Republik, Zimmerstraße 56, 10117 Berlin, Tel. 030-59006350-0, Fax 030-59006360-0.

Auch das [Auswärtige Amt](#) hält Informationen für Sie bereit.

Impf- und Gesundheitsbestimmungen

Es sind keine Impfungen bei direkter Einreise aus Deutschland zwingend vorgeschrieben.

Das Auswärtige Amt empfiehlt grundsätzlich, die Standardimpfungen gemäß aktuellem Impfkalender des Robert-Koch-Instituts für Kinder und Erwachsene anlässlich jeder Reise zu überprüfen und zu vervollständigen.

Weiterhin verweisen wir auf allgemeine Informationen, insbesondere bei den Gesundheitsämtern, reisemedizinisch erfahrenen Ärzten, reisemedizinischen Informationsdiensten oder der Bundeszentrale für gesundheitliche Aufklärung.

Klima/Kleidung

Im Norden Portugal herrscht mildes atlantisches Klima mit hoher Luftfeuchtigkeit und Regen, besonders in den Monaten Oktober bis April, im Süden Mittelmeerklima mit heißen und trockenen Sommern. Lissabon hat gemäßigtes Klima. Die Sommerhitze (Mai bis September) wird durch kühle Winde vom Norden her gemildert.

Während der Sommermonate empfiehlt es sich leichte, gut waschbare Kleidung und guten Sonnenschutz einzupacken, für die Abende sollten auch leichte Wollsachen im Reisegepäck nicht fehlen. Für die übrige Zeit empfiehlt sich Übergangskleidung, wärmere Wollsachen und Regenschutz. Von Juni bis September ist ausgesprochene Sommerkleidung erforderlich. Für Herbst und Frühjahr sind außerdem leichte Wollsachen und Regenmantel notwendig.

Währung und Devisen

Die Währungseinheit ist der Euro.

Zeitverschiebung

Mitteuropäische Zeit (MEZ) - 1 Std. (da auch Sommerzeit gilt, bleibt der Zeitunterschied erhalten).

Sprache

Die Landessprache ist Portugiesisch. Im touristischen Bereich wird auch Englisch und Deutsch gesprochen.

Elektrizität

220 Volt Wechselstrom, 50 Hz

Fremdenverkehrsamt

Auch das [Portugiesische Fremdenverkehrsamt](#) in Berlin erteilt gerne weitere Informationen.

Wir danken diesem - und unseren Leistungspartnern - für die Bereitstellung von Bildmaterial. Die Bildrechte obliegen diesen.

(Stand: Nov. 23 - Änderungen vorbehalten)

Reisebuchung - Lissabon und Madeira

Termin	Preis p.P. * ab	
04.08.2025 - 14.08.2025	€ 2.179,00	Buchen
11.08.2025 - 21.08.2025	€ 2.179,00	Buchen
18.08.2025 - 28.08.2025	€ 2.179,00	Buchen
25.08.2025 - 04.09.2025	€ 2.179,00	Buchen
01.09.2025 - 11.09.2025	€ 2.129,00	Buchen
22.09.2025 - 02.10.2025	€ 2.129,00	Buchen
29.09.2025 - 09.10.2025	€ 2.079,00	Buchen
06.10.2025 - 16.10.2025	€ 2.079,00	Buchen

Lion Tours Sabine Stegmann GmbH
Mühlgasse 2
D-63828 Kleinkahl

Handelsregister: HRB 8188
Registergericht: Aschaffenburg

Vertreten durch:
Geschäftsführerin Sabine Stegmann

Telefon: +49 (0)6024 - 638 915 9
E-Mail: post@lion-tours.de

Umsatzsteuer-Identifikationsnummer gemäß § 27 a Umsatzsteuergesetz:
DE218710266